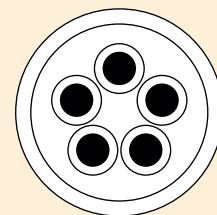
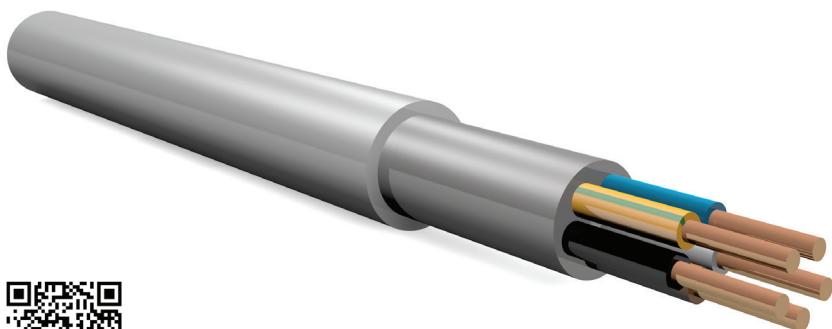


NYM

PVC-Mantelleitung

RoHS

QUERSCHNITT



nach DIN VDE 0250-204

VERWENDUNG

Die NYM-Mantelleitung ist für Installationen in Wohnbauten, öffentlichen Gebäuden sowie Industriebauten vorgesehen. Sie eignet sich zur Verlegung über, auf, in und unter Putz in trockenen, feuchten und nassen Räumen sowie in Mauerwerk und Beton, ausgenommen ist Schüttel-, Rüttel- oder Stampfbeton. Die Leitung ist auch für die Verwendung im Freien zugelassen, sofern sie vor direkter Sonneneinstrahlung geschützt ist. Die Verlegung in Erde oder Wasser ist unzulässig. Diese Leitung ist flammwidrig gemäß DIN EN 50265-1 und DIN EN 50265-2-1.

BESONDERE MERKMALE

Mantelfarbe
grau

AUFBAU

Leiter	Cu-Leiter, rund, eindräftig (RE) oder rund, mehrdräftig (RM)
Adern	Polyvinylchlorid (PVC), bleifrei 1-adrig: NYM-O schwarz; NYM-J grün-gelb 3-adrig: NYM-O braun, schwarz, grau; NYM-J grün-gelb, blau, braun 4-adrig: NYM-O blau, braun, schwarz, grau; NYM-J grün-gelb, braun, schwarz, grau 5-adrig: NYM-J grün-gelb, blau, braun, schwarz, grau Vieladrig: NYM-O schwarz mit weißen Ziffern; NYM-J, schwarz mit weißen Ziffern, eine Ader grün-gelb
Außenmantel	Polyvinylchlorid (PVC), bleifrei, grau

TECHNISCHE DATEN

Nennspannung	300 V / 500 V
Prüfspannung	2.000 V
Isolationswiderstand	20 MΩ x km
Temperaturbereich	bei Verlegung +5 °C bis +70 °C
Temperaturbereich	fest verlegt -40 °C bis +70 °C